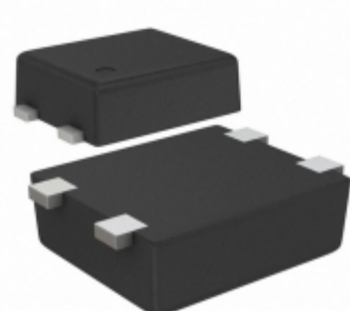


## S-1000N38-I4T1U



Obrázky jsou pouze orientační.  
Podrobné informace o produktu naleznete v části Technické údaje produktu.  
Koupit S-1000N38-I4T1U s důvěrou od Component-World.HK, 1 rok záruka

**SII** SII Semiconductor Corporation

**Part Number:** [S-1000N38-I4T1U](#)

**Výrobce:** [SII Semiconductor Corporation](#)

**Popis:** IC VOLT DETECT N-CH 38V SNT-4A

**Datový list:** [S-1000 Series](#)

**RoHS Status:** Bez olova / V souladu RoHS

**Ship From:** Hong Kong

**Shipment Way:** DHL/Fedex/TNT/UPS/EMS

[Request For Quotation](#)

### PARAMETR PRODUKTU

<b>Part Number</b>	S-1000N38-I4T1U	<b>Výrobce</b>	<a href="#">SII Semiconductor Corporation</a>
<b>Popis</b>	IC VOLT DETECT N-CH 38V SNT-4A	<b>Stav volného vedení / RoHS</b>	Bez olova / V souladu RoHS
<b>Dostupné množství</b>	216448 pcs	<b>Datový list</b>	<a href="#">S-1000 Series</a>
<b>Kategorie</b>	<a href="#">Integrované obvody (IC)</a>	<b>Napětí - Práh</b>	3.8V
<b>Typ</b>	Voltage Detector	<b>Dodavatel zařízení Package</b>	SNT-4A
<b>Série</b>	S-1000	<b>resetování Prodeleva</b>	-
<b>resetovat</b>	Active Low	<b>Obal</b>	Tape & Reel (TR)
<b>Paket / krabice</b>	4-SMD, Flat Leads	<b>Výstup</b>	Open Drain or Open Collector
<b>Provozní teplota</b>	-40°C ~ 85°C (TA)	<b>Počet napětí Sledované</b>	1
<b>Typ montáže</b>	Surface Mount	<b>Úroveň citlivosti na vlhkost (MSL)</b>	1 (Unlimited)
<b>Výrobní standardní doba výroby</b>	20 Weeks	<b>Stav volného vedení / RoHS</b>	Lead free / RoHS Compliant
<b>Detailní popis</b>	Supervisor Open Drain or Open Collector 1 Channel SNT-4A		

Component-World.com je spolehlivý distributor elektronických součástek. Specializujeme se na všechny elektronické komponenty řady SII Semiconductor Corporation. Máme 216448 kusy SII Semiconductor Corporation S-1000N38-I4T1U na skladě dostupných. Vyžádejte si citát z distributora součástí elektroniky na Component-World.com, náš prodejní tým vás bude kontaktovat do 24 hodin.

RFQ Email: [info@Components-World.com](mailto:info@Components-World.com)

### SOUVISEJÍCÍ PRODUKTY

	<b>Část#:</b> <a href="#">S-1000N38-M5T1U</a> <b>Popis:</b> IC VOLT DETECTOR	<b>Výrobci:</b> <a href="#">SII Semiconductor Corporation</a>	<a href="#">Dotaz</a>
	<b>Část#:</b> <a href="#">S-1000N37-M5T1G</a> <b>Popis:</b> IC VOLT DETECT N-CH 37V SOT23-5	<b>Výrobci:</b> <a href="#">SII Semiconductor Corporation</a>	<a href="#">Dotaz</a>
	<b>Část#:</b> <a href="#">S-1000N37-I4T1U</a> <b>Popis:</b> IC VOLT DETECT N-CH 37V SNT-4A	<b>Výrobci:</b> <a href="#">SII Semiconductor Corporation</a>	<a href="#">Dotaz</a>
	<b>Část#:</b> <a href="#">S-1000N39-N4T1G</a> <b>Popis:</b> IC VOLT DETECT N-CH 39V SC-82AB	<b>Výrobci:</b> <a href="#">SII Semiconductor Corporation</a>	<a href="#">Dotaz</a>
	<b>Část#:</b> <a href="#">S-1000N37-I4T1G</a> <b>Popis:</b> IC VOLT DETECT N-CH 37V SNT-4A	<b>Výrobci:</b> <a href="#">SII Semiconductor Corporation</a>	<a href="#">Dotaz</a>
	<b>Část#:</b> <a href="#">S-1000N37-M5T1U</a> <b>Popis:</b> IC VOLT DETECTOR	<b>Výrobci:</b> <a href="#">SII Semiconductor Corporation</a>	<a href="#">Dotaz</a>
	<b>Část#:</b> <a href="#">S-1000N38-N4T1U</a> <b>Popis:</b> IC VOLT DETECTOR	<b>Výrobci:</b> <a href="#">SII Semiconductor Corporation</a>	<a href="#">Dotaz</a>
	<b>Část#:</b> <a href="#">S-1000N38-M5T1G</a> <b>Popis:</b> IC VOLT DETECT N-CH 38V SOT23-5	<b>Výrobci:</b> <a href="#">SII Semiconductor Corporation</a>	<a href="#">Dotaz</a>
	<b>Část#:</b> <a href="#">S-1000N37-N4T1U</a> <b>Popis:</b> IC VOLT DETECTOR	<b>Výrobci:</b> <a href="#">SII Semiconductor Corporation</a>	<a href="#">Dotaz</a>
	<b>Část#:</b> <a href="#">S-1000N36-N4T1G</a> <b>Popis:</b> IC VOLT DETECT N-CH 36V SC-82AB	<b>Výrobci:</b> <a href="#">SII Semiconductor Corporation</a>	<a href="#">Dotaz</a>
	<b>Část#:</b> <a href="#">S-1000N39-I4T1U</a> <b>Popis:</b> IC VOLT DETECT N-CH 39V SNT-4A	<b>Výrobci:</b> <a href="#">SII Semiconductor Corporation</a>	<a href="#">Dotaz</a>
	<b>Část#:</b> <a href="#">S-1000N37-N4T1G</a> <b>Popis:</b> IC VOLT DETECT N-CH 37V SC-82AB	<b>Výrobci:</b> <a href="#">SII Semiconductor Corporation</a>	<a href="#">Dotaz</a>
	<b>Část#:</b> <a href="#">S-1000N39-I4T1G</a> <b>Popis:</b> IC VOLT DETECT N-CH 39V SNT-4A	<b>Výrobci:</b> <a href="#">SII Semiconductor Corporation</a>	<a href="#">Dotaz</a>
	<b>Část#:</b> <a href="#">S-1000N39-N4T1U</a> <b>Popis:</b> IC VOLT DETECTOR	<b>Výrobci:</b> <a href="#">SII Semiconductor Corporation</a>	<a href="#">Dotaz</a>
	<b>Část#:</b> <a href="#">S-1000N36-N4T1U</a> <b>Popis:</b> IC VOLT DETECTOR	<b>Výrobci:</b> <a href="#">SII Semiconductor Corporation</a>	<a href="#">Dotaz</a>
	<b>Část#:</b> <a href="#">S-1000N38-N4T1G</a> <b>Popis:</b> IC VOLT DETECT N-CH 38V SC-82AB	<b>Výrobci:</b> <a href="#">SII Semiconductor Corporation</a>	<a href="#">Dotaz</a>
	<b>Část#:</b> <a href="#">S-1000N36-M5T1U</a> <b>Popis:</b> IC VOLT DETECTOR	<b>Výrobci:</b> <a href="#">SII Semiconductor Corporation</a>	<a href="#">Dotaz</a>
	<b>Část#:</b> <a href="#">S-1000N39-M5T1U</a> <b>Popis:</b> IC VOLT DETECTOR	<b>Výrobci:</b> <a href="#">SII Semiconductor Corporation</a>	<a href="#">Dotaz</a>
	<b>Část#:</b> <a href="#">S-1000N38-I4T1G</a> <b>Popis:</b> IC VOLT DETECT N-CH 38V SNT-4A	<b>Výrobci:</b> <a href="#">SII Semiconductor Corporation</a>	<a href="#">Dotaz</a>
	<b>Část#:</b> <a href="#">S-1000N39-M5T1G</a> <b>Popis:</b> IC VOLT DETECT N-CH 39V SOT23-5	<b>Výrobci:</b> <a href="#">SII Semiconductor Corporation</a>	<a href="#">Dotaz</a>

### Související klíčová slova pro S-1000N38-I4T1U

SII Semiconductor Corporation S-1000N38-I4T1U.	S-1000N38-I4T1U distributor	S-1000N38-I4T1U dodavatel	S-1000N38-I4T1U Cena
S-1000N38-I4T1U Stáhnout datasheet.	S-1000N38-I4T1U Datasheet.	S-1000N38-I4T1U Stock.	koupit S-1000N38-I4T1U.
SII Semiconductor Corporation S-1000N38-I4T1U.			